

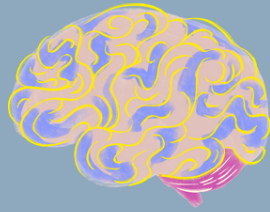


NOUS CHERCHONS UN.E *intervenant.e psychosocial.e*

Poste permanent - temps plein

À PROPOS DE NOUS

Au Pont du Suroît, nous croyons en l'importance du soutien face à la maladie mentale. Nous accompagnons les proches avec écoute et bienveillance, en offrant un soutien concret et en créant des liens pour apporter de l'espoir dans les moments difficiles.



Viens faire une vraie différence avec nous !



LE PONT DU SUROÎT

CENTRE D'INTERVENTION PSYCHOSOCIALE DÉDIÉ À L'ENTOURAGE
DE LA PERSONNE ATTEINTE DE MALADIE MENTALE

Envie votre CV et une lettre de motivation à info@lepont.com

Montréal-Ouest
(MRC Beauharnois-Salaberry,
Vaudreuil-Soulanges, Haut-Saint-Laurent)

LES TÂCHES



- Accueillir les familles avec empathie et évaluer leurs besoins.
- Offrir des consultations psychosociales individuelles et familiales.
- Concevoir et animer des ateliers et formations pour mieux comprendre la santé mentale.
- Créer des outils éducatifs utiles et accessibles.
- Participer activement à la promotion des droits et intérêts des familles.

PROFIL RECHERCHÉ

Demonstrates a strong ability to support and engage with an English-speaking clientele.

- Autonomie, créativité et esprit d'équipe.
- Engagement, assiduité, rigueur.
- Connaissance des troubles de santé mentale et du milieu communautaire.
- Maîtrise des outils informatiques (Office 365).
- Excellente qualité du français écrit et oral.
- Possession d'un véhicule.

QUALIFICATIONS

- Diplôme d'études collégiales en intervention sociale ou domaine connexe.



NOUS OFFRONS

- **Horaire de 9h à 17**
- Salaire selon l'expérience.
- 2 semaines de vacances après un an.
- Congés personnels et maladie.
- Assurances collectives et fonds de retraite après la probation.
- Programme de formation continue.
- Une équipe passionnée et un environnement humain où chaque idée compte.
- Un espace de travail bien à toi.

