



ÉTUDE D'IMPACT SOCIOÉCONOMIQUE DES ORGANISMES COMMUNAUTAIRES DE VAUDREUIL-SOULANGES - FAITS SAILLANTS 2025

L'action communautaire autonome dans Vaudreuil-Soulanges, c'est 57 organismes :

- Issus de l'initiative citoyenne et enracinés dans leur communauté ;
- Dotés d'un conseil d'administration indépendant du réseau public ;
- Porteurs d'une mission de transformation sociale avec les citoyen-ne-s ;
- Engagés dans une approche globale des problématiques sociales.



L'offre de services du milieu communautaire



23
municipalités
desservies



85
points de
services sur
le territoire



77 046
personnes
usagères



365 883
interventions
données

Nos champs d'action

Sécurité alimentaire
Bénévolat Immigration **Personnes âgées** Neurodivergence
Famille-parents Logement **Jeunesse** Petite-enfance Défense des droits
Employabilité Personnes en situation d'itinérance **Santé mentale** Entraide Femmes
Personnes en situation de handicap
Violence conjugale et familiale

DES SERVICES EN DEMANDE



Une pression croissante sur les services

81 % des organismes

constatent une hausse annuelle du nombre d'interventions

Pour **54 %** d'entre-eux, la hausse atteint plus de 10 %.

Pour le logement et l'hébergement temporaire, la hausse des demandes atteint **40 % à 70 %**.

14 %

de croissance démographique de la région est attendue d'ici 2040



Enjeux observés chez nos personnes usagères

89 % Problématiques en santé mentale

72 % Difficultés d'accès au logement

69 % Enjeux liés à la sécurité alimentaire

23 % de nos employé·e·s vivent un stress constant difficilement gérable

Malgré cette pression, près des trois quarts des organismes ont mis en place des mesures favorisant la santé mentale et le bien-être de leur personnel.

Des retombées humaines majeures

Santé mentale et bien-être

Réduction de l'isolement, prévention et amélioration de la qualité de vie.

Besoins essentiels

Accès à l'aide alimentaire et stabilité résidentielle pour les familles.

Jeunesse et familles

Accompagnement dans les étapes critiques de développement et soutien à la réussite.

Inclusion sociale

Intégration des personnes vulnérables, défense des droits et solidarité intergénérationnelle.



UN MOTEUR ÉCONOMIQUE RENTABLE

L'impact économique du communautaire

33 millions \$

Retombées économiques directes des organismes (salaires, loyers, achats)

27.7 millions \$

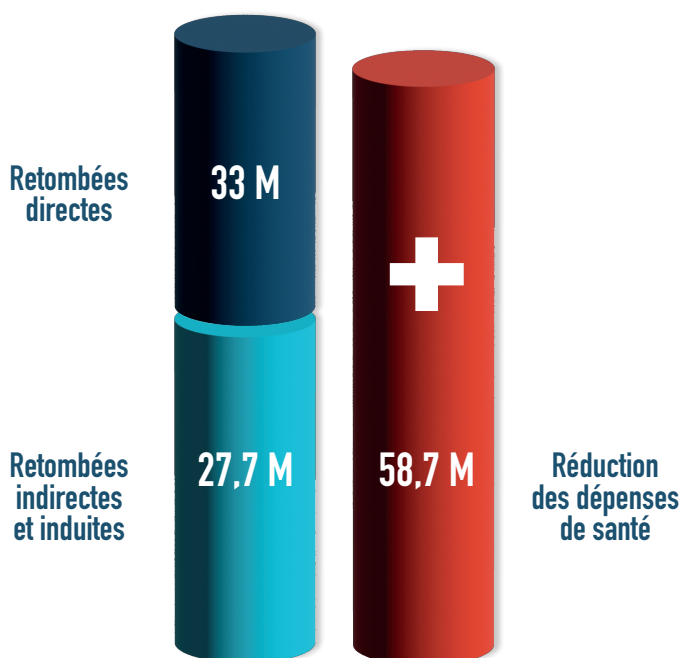
Retombées indirectes et induites (investissements des fournisseurs et partenaires, achat local par les employés)

Chaque dollar investi dans le communautaire génère 0.84 \$ en plus dans notre région

58,7 millions

Retombées générées en économies de frais de santé, notamment par la prévention et la stabilisation des situations à risque

TOTAL : 119.5 millions



Le communautaire au travail

636 emplois créés

83 % occupés par des femmes

54 % détiennent un diplôme universitaire

41 % détiennent un diplôme collégial

Salaire horaire moyen au sein des organismes sondés (2025) : **27,49 \$**

Salaire horaire moyen au Québec (2024) : **33,84 \$**



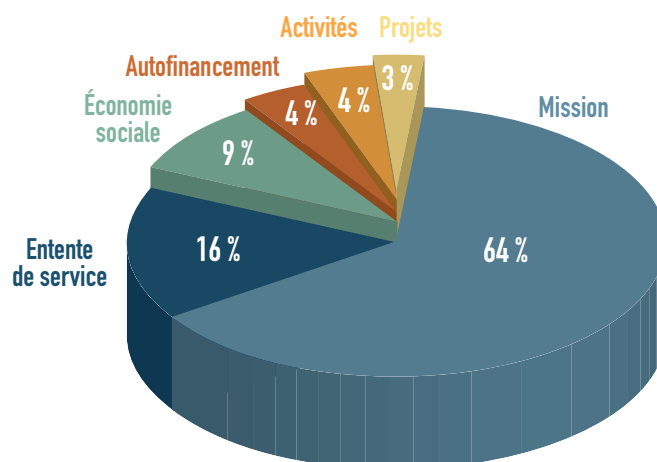
2 949 bénévoles actifs

106 268 heures par année

Ces heures représentent l'équivalent de **67 personnes à temps plein**



Le financement des organismes



AGIR POUR NOTRE MONDE



Des menaces au secteur communautaire

Sous-financement chronique

Un organisme sur cinq envisage la fermeture dû au financement insuffisant pour répondre aux besoins.

Rétention du personnel

Forte concurrence des autres secteurs et incertitude constante liée au renouvellement des projets temporaires et des programmes de financement.

Recrutement et mobilisation des bénévoles

Difficulté à fidéliser les bénévoles qui choisissent des engagements plus ponctuels.



Trois recommandations stratégiques

- 1. Consolider le financement à la mission**
Assurer un financement stable et suffisant permettant aux organismes communautaires autonomes de répondre aux besoins croissants de la population.
- 2. Soutenir durablement la main-d'œuvre et le bénévolat**
Mettre en place des conditions favorables pour attirer, soutenir et retenir les travailleurs.euses et bénévoles du milieu communautaire.
- 3. Renforcer la reconnaissance des organismes**
Valoriser leur rôle essentiel et reconnaître pleinement leur contribution au développement social du territoire, notamment dans les politiques municipales.

En bref, travailler avec
les organismes communautaires.

C'est bâtir une région résiliente,
humaine et prospère.

C'est soutenir un moteur
économique rentable.

C'est consolider un filet
social essentiel.

La CDC Vaudreuil-Soulanges, forte
d'un réseau de 57 organismes membres,
agit depuis bientôt 30 ans pour renforcer
le milieu communautaire et soutenir
le développement social du territoire.



Consultez l'étude
complète au cdcvs.ca

